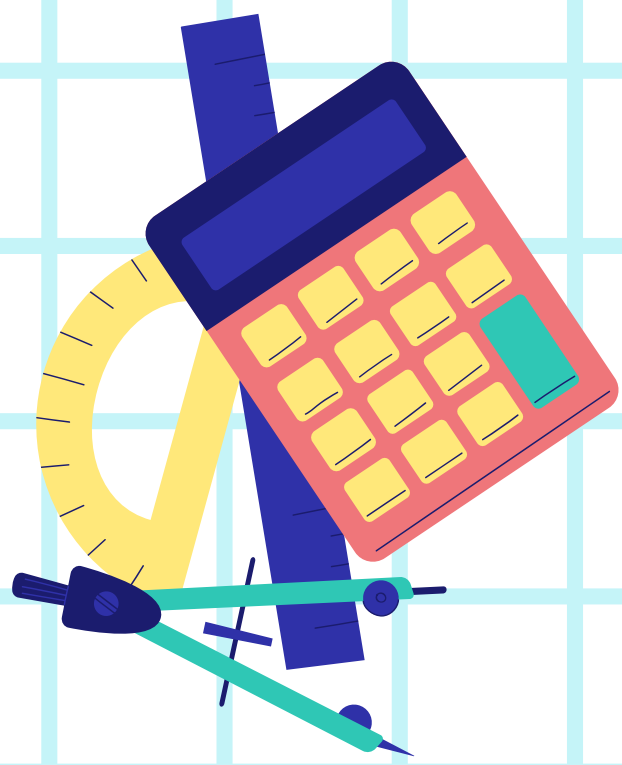




L'INSCRIPTION À

L'ÉCOLE

C'est maintenant!



Documents à fournir:

- Formulaire d'inscription
- Carnet de santé
- Livret de famille
- Pour un changement d'école: certificat de radiation

Rentrée

2026-2027

Enfants nés en
2023 ou nouveaux
arrivants

Pour toutes questions,
retrait de formulaire ou
dépôt de dossier

Mairie de St Laurent sur Gorre
05.55.00.00.21
contact@saint-laurent-sur-gorre.fr

Mairie de Gorre
05.55.00.01.07
mairie.gorre@wanadoo.fr

